



## Đề kiểm tra Vật Lí lớp 7 (Đề 2)

I. Phần trắc nghiệm (3 điểm)

**Ghi vào giấy làm bài thi chữ cái đứng trước các phương án trả lời đúng:**

**Câu 1:** Mắt ta nhận biết ánh sáng khi

- A. Xung quanh ta có ánh sáng.
- B. Ta mở mắt.
- C. Có ánh sáng truyền vào mắt ta.
- D. Không có vật chắn sáng.

**Câu 2:** Vật nào dưới đây là nguồn sáng:

- A. Mặt Trăng.
- B. Ngọn nến đang cháy.
- C. Quyển vở.
- D. Bóng đèn điện

**Câu 3:** Khi có nguyệt thực thì?

- A. Trái Đất bị Mặt Trăng che khuất.
- B. Mặt Trăng bị Trái Đất che khuất.
- C. Mặt Trăng không phản xạ ánh sáng nữa.
- D. Mặt Trời ngừng không chiếu sáng Mặt Trăng nữa.

**Câu 4:** Nếu điểm S cách gương phẳng 70cm thì ảnh S' của điểm S qua gương cách điểm S một khoảng:

- A. 140 cm
- B. 150 cm
- C. 160 cm
- D. 70 cm

**Câu 5:** Hiện tượng nào dưới đây là hiện tượng phản xạ ánh sáng:

- A. Nhìn thấy bóng cây trên sân trường.
- B. Nhìn thấy quyển vở trên bàn.
- C. Nhìn thấy con cá trong bể nước to hơn so với quan sát ở ngoài không khí.
- D. Nhìn xuống mặt nước thấy cây cối ở bờ ao bị mọc ngược so với cây cối trên bờ.

**Câu 6:** Ảnh tạo bởi gương cầu lồi có các tính chất là:

- A. Nhỏ hơn vật.
- B. Lớn bằng vật.
- C. Lớn hơn vật.
- D. Ảnh thật.
- E. Ảnh ảo

**Câu 7:** Gương cầu lồi được sử dụng làm gương chiếu hậu trên xe ô tô. Vì:

- A. Ảnh nhìn thấy trong gương rõ hơn.
- B. Ảnh nhìn thấy trong gương lớn hơn.
- C. Vùng nhìn thấy của gương rộng hơn.
- D. Vùng nhìn thấy sáng rõ hơn.

**Câu 8:** Vì sao nhờ có gương phản xạ đèn pin có thể chiếu đi xa?

- A. Vì nhờ có gương ta có thể nhìn thấy những vật ở xa.
- B. Vì gương cho ảnh ảo nhỏ hơn vật.
- C. Vì gương cầu lõm cho chùm phản xạ song song.
- D. Vì gương hắt ánh sáng trở lại.

**Câu 9:** Một vật khi phát ra âm thanh thì nó có đặc điểm:

- A. Đứng yên
- B. Dao động
- C. Phát âm
- D. Im lặng.

**Câu 10:** Đơn vị đo tần số âm là:

- A. Hz      B. N.  
C. dB.      D. kg.

**Câu 11:** Vật phát ra âm to hơn khi nào:

- A. Khi vật dao động nhanh hơn  
B. Khi vật dao động chậm hơn  
C. Khi vật dao động mạnh hơn  
D. Khi vật dao động yếu hơn

**Câu 12:** Để tránh được tiếng vang trong phòng, thì phòng phải có kích thước nào sau đây:

- A. Nhỏ hơn 11,5m      B. Lớn hơn 11,5m.  
C. Lớn hơn 11,35m.      D. Nhỏ hơn 11,35m.

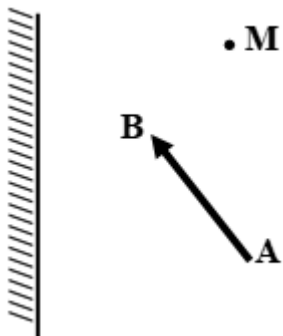
## II. Phần tự luận (7 điểm)

**Câu 1:** (1,5 điểm) Phát biểu định luật phản xạ ánh sáng?

**Câu 2:** (1,0 điểm) Vì sao khi đặt bàn tay ở dưới một ngọn đèn điện dây tóc thì thấy bóng của bàn tay trên mặt bàn rõ nét?

**Câu 3:** (2,0 điểm) Âm phản xạ là gì? Khi nào tai ta nghe thấy tiếng vang? Những vật phản xạ âm tốt là những vật như thế nào? Cho ví dụ?

**Câu 4:** (2,5 điểm) Một vật sáng AB đặt trước một gương phẳng (hình vẽ).



a) Hãy vẽ ảnh của vật AB tạo bởi gương phẳng.

b) Đặt mắt tại điểm M nhìn vào gương, hãy vẽ tia sáng xuất phát từ A đến gương cho tia phản xạ lọt vào mắt.

### Đề kiểm tra Vật Lí lớp 7 (Đề 3)

Môn Vật Lí lớp 7

Thời gian làm bài: 45 phút

**Câu 1:** (1,0 điểm) So sánh tính chất ảnh của vật tạo bởi gương phẳng, gương cầu lồi và gương cầu lõm (đối với gương cầu lõm vật đặt sát gương)?

**Câu 2:** (2,0 điểm) Âm phản xạ là gì? Khi nào tai ta nghe thấy tiếng vang? Những vật phản xạ âm tốt là những vật như thế nào? cho ví dụ?

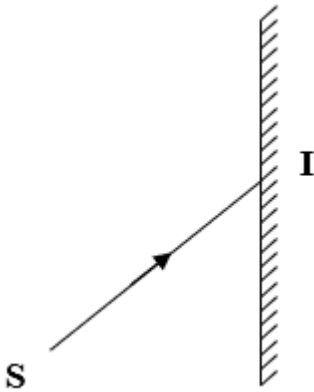
**Câu 3:** (2,0 điểm)

a) Tần số là gì? Nêu đơn vị đo tần số?

b) Vật A trong 20 giây dao động được 400 lần. Vật B trong 30 giây dao động được 300 lần. Tìm tần số dao động của hai vật, vật nào dao động nhanh hơn, vật nào phát ra âm thấp hơn?

**Câu 4:** (2,0 điểm) Một người đứng cách vách đá 15m và kêu to. Người đó có nghe được tiếng vang không? Biết vận tốc truyền âm trong không khí là 340m/s.

**Câu 5:** (3,0 điểm) Cho tia tới SI chiếu đến 1 gương phẳng với S là điểm sáng và I là điểm tới như hình vẽ bên:



a. Vẽ ảnh S' của điểm sáng S

b. Vẽ tia phản xạ IR

c. Biết góc tới  $i = 40^\circ$ . Tính góc tạo bởi tia tới SI và tia phản xạ IR

d. Cho rằng  $SI = S'I$ . Chứng tỏ đường truyền của tia sáng  $S \rightarrow I \rightarrow R$  là ngắn nhất

## Đề kiểm tra Vật Lí lớp 7 (Đề 4)

Môn Vật Lí lớp 7

Thời gian làm bài: 45 phút

### I. Phần trắc nghiệm (3 điểm)

**Chọn phương án trả lời đúng cho các câu sau**

**Câu 1:** Ta nhìn thấy một vật khi:

- A. Có ánh sáng từ mắt ta chiếu vào.
- B. Vật đó là nguồn phát ra ánh sáng.
- C. Có ánh sáng từ vật đó truyền vào mắt ta.
- D. Vật đó đặt trong vùng có ánh sáng

**Câu 2:** Trên ô tô, xe máy người ta thường gắn gương cầu lồi để quan sát các vật ở phía sau mà không dùng gương phẳng vì:

- A. Ảnh nhìn thấy ở gương cầu lồi rõ hơn ở gương phẳng.
- B. Ảnh nhìn thấy trong gương cầu lồi to hơn ảnh nhìn thấy trong gương phẳng.
- C. Vùng nhìn thấy của gương cầu lồi sáng rõ hơn gương phẳng.
- D. Vùng nhìn thấy của gương cầu lồi lớn hơn vùng nhìn thấy của gương

**Câu 3:** Âm thanh phát ra từ cái trống khi ta gõ vào nó sẽ to hay nhỏ, phụ thuộc vào

- A. Độ căng của mặt trống.
- B. Kích thước của dùi trống.
- C. Kích thước của mặt trống.
- D. Biên độ dao động của mặt trống.

**Câu 4:** Ta nghe được âm to và rõ hơn khi

- A. Âm phản xạ truyền đến tai cách biệt với âm phát ra.
- B. Âm phản xạ truyền đến tai cùng một lúc với âm phát ra.
- C. Âm phát ra không đến tai, âm phản xạ truyền đến tai.
- D. Âm phát ra đến tai, âm phản xạ không truyền đến tai.

**Câu 5:** Mặt Trăng ở vị trí nào trong hình 1 thì người đứng ở điểm A trên Trái Đất nhìn thấy nguyệt thực?



Hình 1

- A. Vị trí 1
- B. Vị trí 2
- C. Vị trí 3
- D. Vị trí 4

**Câu 6:** Trong các lớp học, người ta lắp nhiều bóng đèn ở các vị trí khác nhau mà không dùng một bóng đèn có công suất lớn? Câu giải thích nào sau đây là đúng?

- A. Để cho lớp học đẹp hơn.
- B. Chỉ để tăng cường độ sáng cho lớp học.
- C. Để cho học sinh không bị chói mắt.

D. Đề tránh bóng tối và bóng nửa tối khi học sinh viết bài.

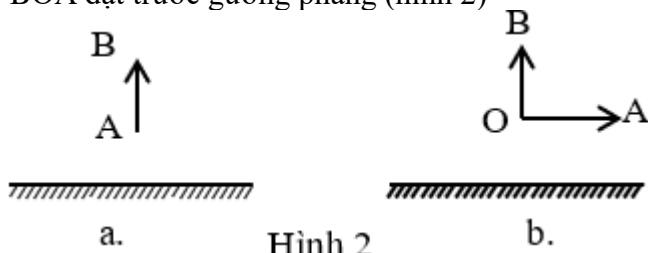
## II. Phần tự luận (7 điểm)

**Câu 7:** (1,0 điểm) Phát biểu định luật phản xạ ánh sáng?

**Câu 8:** (1,5 điểm) Âm phản xạ là gì? Khi nào tai ta nghe thấy tiếng vang? Những vật phản xạ âm tốt là những vật như thế nào? cho ví dụ?

**Câu 9:** (1,5 điểm) Một công trường xây dựng nằm ở giữa khu dân cư mà em đang sống. Hãy đề ra ba biện pháp cơ bản để chống ô nhiễm tiếng ồn gây nên?

**Câu 10:** (1,5 điểm) Dựa vào tính chất ảnh của vật tạo bởi gương phẳng, hãy vẽ ảnh của vật sáng AB và vật BOA đặt trước gương phẳng (hình 2)



**Câu 11:** (1,5 điểm) Để xác định độ sâu của đáy biển, một tàu neo cố định trên mặt nước và phát ra siêu âm rồi thu lại siêu âm phản xạ sau 1,4 giây. Biết vận tốc truyền siêu âm trong nước biển là 1500m/s. Em hãy tính độ sâu của đáy biển?

## Đề kiểm tra Vật Lí lớp 7 (Đề 5)

Môn Vật Lí lớp 7

Thời gian làm bài: 45 phút

### I. Phần trắc nghiệm

**Chọn phương án trả lời đúng cho các câu sau:**

**Câu 1:** Ảnh của một vật tạo bởi gương cầu lồi là

- A. Ảnh ảo, không hứng được trên màn, luôn nhỏ hơn vật.
- B. Ảnh thật, hứng được trên màn, nhỏ hơn vật.
- C. Ảnh ảo, không hứng được trên màn, bằng vật.
- D. Ảnh thật, hứng được trên màn, bằng vật.

**Câu 2:** Vật nào dưới đây không được gọi là nguồn âm

- A. Dây đàn dao động.
- B. Mặt trống dao động.
- C. Chiếc sáo đang để trên bàn.
- D. Âm thoa dao động.

**Câu 3:** Âm thanh phát ra từ cái trống khi ta gõ vào nó sẽ to hay nhỏ, phụ thuộc vào

- A. Độ căng của mặt trống.
- B. Kích thước của rùi trống.
- C. Kích thước của mặt trống.
- D. Biên độ dao động của mặt trống.

**Câu 4:** Khi ta nghe thấy tiếng trống, bộ phận dao động phát ra âm là

- A. Dùi trống.
- B. Mặt trống.
- C. Tang trống.
- D. Viền trống.

**Câu 5:** Trên ô tô, xe máy người ta thường gắn gương cầu lồi để quan sát các vật ở phía sau mà không dùng gương phẳng vì:

- A. Ảnh nhìn thấy ở gương cầu lồi rõ hơn ở gương phẳng.
- B. Ảnh nhìn thấy trong gương cầu lồi to hơn ảnh nhìn thấy trong gương phẳng.
- C. Vùng nhìn thấy của gương cầu lồi sáng rõ hơn gương phẳng.
- D. Vùng nhìn thấy của gương cầu lồi lớn hơn vùng nhìn thấy của gương phẳng.

**Câu 6:** Trong các lớp học, người ta lắp nhiều bóng đèn ở các vị trí khác nhau mà không dùng một bóng đèn có công suất lớn ? Câu giải thích nào sau đây là đúng?

- A. Để cho lớp học đẹp hơn.
- B. Chỉ để tăng cường độ sáng cho lớp học.
- C. Để cho học sinh không bị chói mắt.
- D. Để tránh bóng tối và bóng nửa tối khi học sinh viết bài.

**Câu 7:** Ta nghe được âm to và rõ hơn khi

- A. Âm phản xạ truyền đến tai cách biệt với âm phát ra.
- B. Âm phản xạ truyền đến tai cùng một lúc với âm phát ra.
- C. Âm phát ra không đến tai, âm phản xạ truyền đến tai.

D. Âm phát ra đến tai, âm phản xạ không truyền đến tai.

**Câu 8:** Mặt Trăng ở vị trí nào trong hình vẽ dưới thì người đứng ở điểm A trên Trái Đất nhìn thấy nguyệt thực?



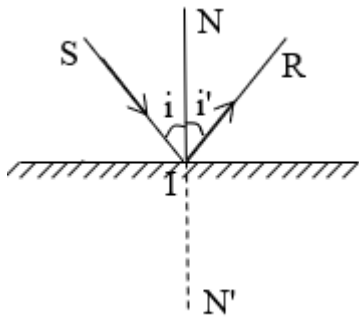
- A. Vị trí 1      C. Vị trí 3  
B. Vị trí 2      D. Vị trí 4

## II. Phần tự luận

**Câu 9:** (1,5 điểm)

a, Phát biểu định luật phản xạ ánh sáng.

b, Hãy xác định tia tới, tia phản xạ, góc tới, góc phản xạ và pháp tuyến trong sự phản xạ ánh sáng được biểu diễn bởi hình 1?



**Câu 10:** (1,5 điểm) Âm phản xạ là gì? Khi nào tai ta nghe thấy tiếng vang? Những vật phản xạ âm tốt là những vật như thế nào? cho ví dụ?

**Câu 11:** (2 điểm) Hãy đề ra ba biện pháp cơ bản để chống ô nhiễm tiếng ồn? Hãy nêu các biện pháp chống ô nhiễm tiếng ồn cho khu Nội Trú em ở

**Câu 12:** (1 điểm) Nếu nghe thấy tiếng sét sau 2 giây kể từ khi nhìn thấy chớp, thì em có thể biết được khoảng cách từ nơi mình đứng đến chỗ sét đánh là bao nhiêu không? “ $V = 340\text{m/s}$ ”



## Đề kiểm tra Vật Lí lớp 7 (Đề 6)

Môn Vật Lí lớp 7

Thời gian làm bài: 45 phút

### I. Phần trắc nghiệm (3 điểm)

**Câu 1:** Nội dung của Định luật truyền thẳng của ánh sáng là:

- A. Trong môi trường trong suốt và đồng tính ánh sáng truyền theo một đường thẳng.
- B. Trong mọi môi trường ánh sáng truyền theo một đường thẳng.
- C. Trong các môi trường khác nhau, đường truyền của ánh sáng có hình dạng khác nhau.
- D. Khi truyền từ môi trường này sang môi trường khác, ánh sáng truyền theo một đường thẳng

**Câu 2:** Nói về tính chất ảnh được tạo bởi gương phẳng, tính chất nào sau đây là đúng?

- A. Không hứng được trên màn chắn và bé hơn vật
- B. Hứng được trên màn chắn và lớn bằng vật
- C. Không hứng được trên màn chắn và lớn bằng vật
- D. Hứng được trên màn chắn và lớn hơn vật

**Câu 3:** Khi nào mắt ta nhìn thấy một vật

- A. Khi mắt ta hứng vào vật
- B. Khi mắt ta phát ra những tia sáng hướng vào vật
- C. Khi có ánh sáng từ vật đó truyền đến mắt ta
- D. Khi vật được chiếu sáng.

**Câu 4:** Chùm sáng hội tụ là chùm sáng gồm:

- A. Các tia sáng không giao nhau trên đường truyền của chúng.
- B. Các tia sáng giao nhau trên đường truyền của chúng.
- C. Các tia sáng loe rộng trên đường truyền của chúng.
- D. Các tia sáng loe rộng ra, kéo dài gặp nhau.

**Câu 5:** Trong các giá trị về độ to của âm sau đây, giá trị nào ứng với ngưỡng đau

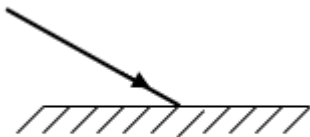
- A. 90 dB      B. 20 dB
- C. 230 dB      D. 130 dB

**Câu 6:** Vật nào dưới đây không được gọi là nguồn âm:

- A. Dây đàn dao động.
- B. Mặt trống dao động.
- C. Chiếc sáo đang để trên bàn.
- D. Âm thoa dao động.

### II. Phần tự luận (7 điểm)

**Câu 7:** (3,0 điểm)



Hình 1

- a. Phát biểu định luật phản xạ ánh sáng.
- b. Cho tia tới hợp với gương một góc  $30^\circ$  (Hình 1)

Hãy vẽ tia phản xạ và tính góc tới và góc phản xạ.

**Câu 8:** (1,5 điểm) Hãy kể tên các môi trường truyền được âm và môi trường không truyền được âm.

**Câu 9:** (2,5 điểm) Một thiết bị trên tàu dùng để đo khoảng cách từ tàu đến một vách núi, nó phát ra âm ngắn và nhận lại âm phản xạ sau 5 giây. Tính khoảng cách từ tàu đến vách núi biết vận tốc truyền âm trong không khí là 340 m/s.

**Đề kiểm tra Vật Lí lớp 7 (Đề 7)**

Môn Vật Lí lớp 7

Thời gian làm bài: 45 phút

**Câu 1:** (2,0 điểm)

- Phát biểu định luật truyền thẳng của ánh sáng.
- Nêu 2 ứng dụng của định luật truyền thẳng ánh sáng trong thực tế.

**Câu 2:** (3,0 điểm)

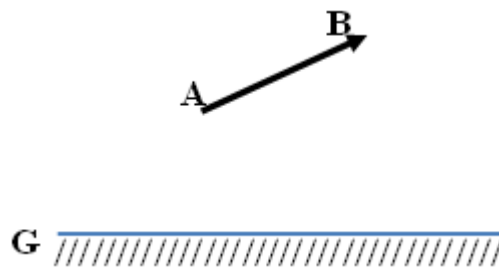
- Âm phản xạ là gì? Những vật thể nào thì phản xạ âm tốt? Nêu 2 ví dụ vật phản xạ âm tốt.
- Một người đứng bên trong một phòng rộng lớn hét to một tiếng sau 0,5 giây người đó lại nghe được tiếng vang của mình. Em hãy tính khoảng cách từ người đó đến bức tường trong thời gian nghe được tiếng vang. Biết rằng vận tốc truyền âm trong không khí là 340m/s.

**Câu 3:** (2,5 điểm)

- Tần số là gì? Nêu đơn vị đo tần số? Âm phát ra càng cao khi nào?
- Vật A trong 20 giây dao động được 400 lần. Vật B trong 30 giây dao động được 300 lần. Tính tần số dao động của hai vật.

**Câu 4:** (2,5 điểm)

- Hãy nêu tính chất của ảnh tạo bởi gương phẳng?
- Vận dụng tính chất của ảnh tạo bởi gương phẳng để vẽ ảnh của một mũi tên đặt trước gương phẳng như hình vẽ:



## Đề kiểm tra Vật Lí 7 (Đề 8)

**Câu 1:** Nguồn sáng là gì?

- A. Là những vật tự phát ra ánh sáng
- B. Là những vật sáng
- C. Là những vật được chiếu sáng
- D. Là những vật được nung nóng bằng ánh sáng Mặt Trời

**Câu 2.** Chọn cụm từ thích hợp điền vào chỗ trống:

Trong một môi trường trong suốt..... ánh sáng truyền đi theo đường.....

- A. Đồng tính; cong
- B. Không như nhau; thẳng
- C. Đồng tính; thẳng
- D. Cả A, B và C đều sai

**Câu 3.** Hãy chọn câu trả lời đúng. Thế nào được gọi là vùng bóng nửa tối?

- A. Là vùng ở sau vật cản chỉ nhận được ánh sáng từ một phần của nguồn sáng truyền tới
- B. Là vùng nằm sau vật cản
- C. Là phần trên màn chắn chỉ nhận được ánh sáng của một phần nguồn sáng truyền tới
- D. Là vùng nằm trên màn chắn sáng

**Câu 4.** Chọn cụm từ thích hợp theo thứ tự điền vào các chỗ trống của các câu sau đây:

Sự phản xạ ánh sáng là hiện tượng..... một gương phẳng, bị hắt lại theo.....

- A. Tia sáng truyền tới; hướng khác
- B. Tia sáng truyền tới; một hướng xác định
- C. Tia sáng gặp; hướng ngược lại
- D. Ánh sáng chiếu vào; nhiều hướng khác nhau

**Câu 5.** Nếu tia sáng tới hợp với gương phẳng một góc  $25^\circ$  thì góc phản xạ là

- A.  $30^\circ$     B.  $45^\circ$
- C.  $50^\circ$     D.  $65^\circ$

**Câu 6.** Một người cao 1,7m đứng trước gương phẳng, cho ánh sáng cách gương 2,5m. Hỏi người đó cách gương bao nhiêu?

- A. 1,5m    B. 1,25m
- C. 2,5m    D. 1,7m

**Câu 7.** Để quan sát ảnh của một vật tạo bởi gương cầu lõm thì mắt ta phải

- A. Nhìn vào gương
- B. Nhìn thẳng vào vật
- C. ở phía trước gương
- D. nhìn vào gương sao cho chùm tia phản xạ chiếu vào mắt

**Câu 8.** Phát biểu nào dưới đây sai?

- A. Một vật chỉ khi đặt gần gương cầu lõm thì gương mới tạo được ảnh ảo
- B. Khi đặt vật từ một khoảng cách nào đó trở ra xa thì gương cầu lõm không tạo ra ảnh ảo trong gương
- C. ảnh mà mắt nhìn thấy được trong gương cầu lõm nhưng không hứng được trên màn chắn thì đó là ảnh ảo
- D. vật đặt ở vị trí bất kì nào, gương cầu lõm cũng tạo ra ảnh ảo

**Câu 9.** Khi người ta dùng dùi gõ vào các thanh đá thuộc bộ đàn đá, thì ta nghe âm thanh phát ra. Vật phát ra âm thanh đó là:

- A. dùi gõ
- B. dùi gõ và các thanh đá
- C. các thanh đá
- D. do lớp không khí xung quanh ta

**Câu 10.** Gió bão thổi qua khe cửa thì rít lên. Âm thanh phát ra do:

- A. các cánh cửa dao động khi gió thổi qua
- B. luồng khí thổi qua
- C. tòa nhà dao động
- D. cánh cửa và cả tòa nhà phát ra

**Câu 11.** Hãy xác định câu nào sau đây là sai?

- A. Hz là đơn vị của tần số
- B. Khi tần số dao động càng lớn thì âm phát ra càng cao
- C. Khi tần số dao động càng nhỏ thì âm phát ra càng trầm
- D. Khi tần số dao động càng cao thì âm phát ra càng to

**Câu 12.** Khi điều chỉnh dây đàn thì tần số phát ra sẽ thay đổi. Dây đàn càng căng thì âm phát ra càng

- A. To    B. Bông
- C. Thấp    D. Bé

**Câu 13.** Hãy chọn câu trả lời đúng nhất khi quan sát dao động một dây đàn:

- A. Dây đàn càng dài, âm phát ra càng cao
- B. Dây đàn càng to, âm phát ra càng cao
- C. Biên độ dao động của dây đàn càng lớn thì âm phát ra càng to
- D. Dây đàn càng căng, âm phát ra càng to

**Câu 14.** Hãy chọn cụm từ thích hợp nhất để điền vào chỗ trống trong câu sau:

Độ to của âm phụ thuộc vào.....

- A. Nhiệt độ của môi trường truyền âm
- B. Biên độ dao động
- C. Tần số dao động
- D. Kích thước của vật dao động

**Câu 15.** Hãy xác định kết luận nào sau đây là sai?

Môi trường truyền được âm thanh

- A. Là khí, lỏng và rắn
- B. Là chân không, khí, lỏng và rắn
- C. Tốt nhất là chất rắn
- D. Tốt là môi trường khi âm truyền qua biên độ của âm giảm ít nhất

**Câu 16.** Ban đêm người ta bắn một viên đạn pháo. Sau khi được khoảng thời gian giữa âm thanh và tia chớp lệch nhau là 2 giây, người ta đã tính được khoảng cách từ vị trí đến họ với kết quả là:

- A. 340m    B. 170m
- C. 680m    D. 1500m

**Câu 17.** Biết vận tốc truyền của âm trong không khí là 330m/s. Hỏi để có được tiếng vang thì khoảng cách từ nguồn âm đến vật phản xạ phải là:

- A.Lớn hơn 11m    B.12m
- C.Nhỏ hơn 11m    D.Lớn hơn 15m

**Câu 18.** Hãy chọn câu sai:

- A.Vật phản xạ âm tốt là: mặt giêng, mặt đá phẳng, tường gạch phẳng, mặt bàn phẳng, mặt tấm nhựa phẳng
- B.Vật hấp thụ tốt là: len, dạ, bông, mền, tường gạch sần sùi, cát
- C.Mặt nước cũng là mặt phản xạ âm
- D.Rừng cây phản xạ âm tốt

**Câu 19.** Câu nào sau đây là sai?

- A.Tiếng ồn to, kéo dài ảnh hưởng đến sức khỏe và hoạt động bình thường của con người thì gọi là ô nhiễm tiếng ồn
- B.Để chống ô nhiễm tiếng ồn người ta phải giảm độ to của âm thanh đến tai người nghe
- C.Để chống ô nhiễm tiếng ồn thì phải dùng vật liệu cách âm để không cho tiếng ồn lọt vào tai
- D.Những âm thanh có tần số lớn thường gây ô nhiễm tiếng ồn

**Câu 20.** Hãy xác định câu nào sau đây là đúng?

- A.Siêu âm là âm thanh gây ra ô nhiễm tiếng ồn nhiều nhất
- B.Hạ âm là âm thanh gây ra ô nhiễm tiếng ồn ít nhất
- C.Siêu âm, hạ âm không gây ô nhiễm tiếng ồn
- D.Siêu âm, hạ âm có gây ô nhiễm tiếng ồn

## Đề kiểm tra Vật Lí 7 (Đề 9)

**Câu 1:** Chọn cụm từ điền vào chỗ trống để kết luận dưới đây là đúng nhất:

Mắt ta nhận biết được ánh sáng khi.....

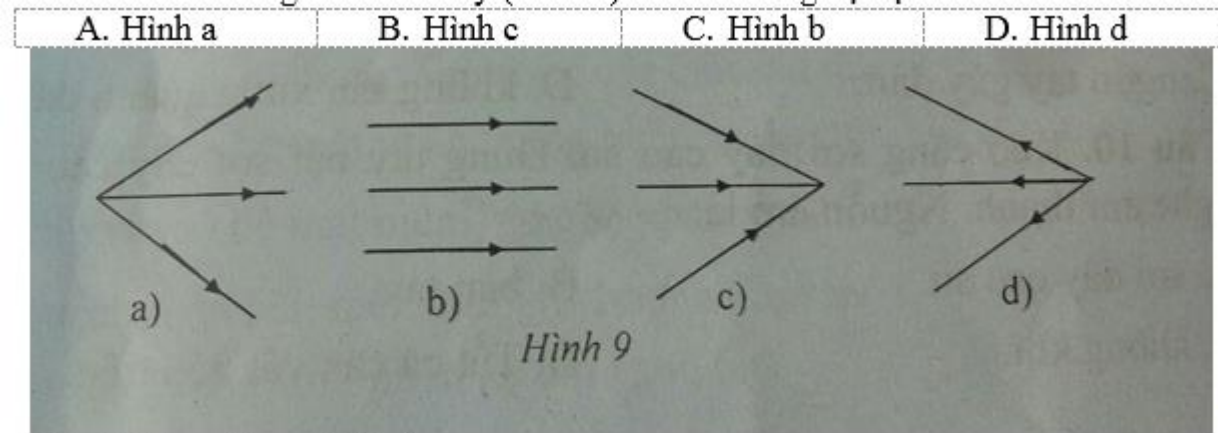
- A. Xung quanh ta có ánh sáng
- B. Có ánh sáng truyền vào mắt ta
- C. Ta mở mắt
- D. Không có vật chắn sáng

**Câu 2.** Chọn câu đúng:

- A. Vật được chiếu sáng là nguồn sáng
- B. Vật sáng tự nó không phát ra ánh sáng
- C. Vật được chiếu sáng không phải là nguồn sáng
- D. Vật sáng gồm nguồn sáng và vật được chiếu sáng

**Câu 3.** Chùm sáng nào dưới đây (Hình 9) là chùm sáng hội tụ?

Hình a    Hình c    Hình b    Hình d

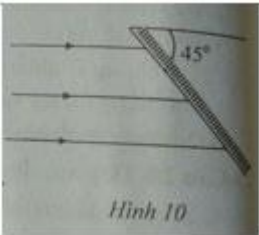


**Câu 4.** Vùng bóng tối là vùng

- A. Nằm trên màn chắn không được chiếu sáng
- B. Nằm trước vật cản
- C. ở sau vật cản, không nhận được ánh sáng từ nguồn sáng truyền tới
- D. không được chiếu sáng

**Câu 5.** Một người cao 1,6m đứng trước gương phẳng, cho ảnh cách người 1,6m. Hỏi người đó cách gương bao nhiêu?

- A .0,8m    B.1,25m
- C .2,5m    D .1,6m



**Câu 7.** Điều lợi của việc lắp gương cầu lồi so với lắp gương phẳng ở phía trước người lái xe ô tô, xe máy là:

- A .ảnh của các vật trong gương cầu lồi nhỏ hơn
- B .nhìn rõ hơn

- C .ảnh của vật trong gương cầu lồi gần mắt hơn
- D .vùng quan sát được trong gương cầu lồi lớn hơn

**Câu 8.** Tìm cụm từ thích hợp điền vào chỗ trống: Gương cầu lõm có mặt phản xạ là mặt.....

- A .ngoài của một phần mặt cầu    B .cong
- C. trong của một phần mặt cầu    D .lõm

**Câu 9.** Khi gảy vào dây đàn ghi-ta người ta nghe được âm thanh phát ra. Vật phát ra âm thanh đó là:

- A. hộp đàn    B. dây đàn dao động
- C. ngón tay gảy đàn    D. không khí xung quanh dây đàn

**Câu 10.** Kéo căng sợi dây cao su. Dùng tay bật sợi dây đó. Ta nghe âm thanh. Nguồn âm là:

- A. sợi dây cao su    B. bàn tay
- C. không khí    D. tất cả các vật nêu trên

**Câu 11.** Theo em kết luận nào sau đây là sai?

- A. Tai của người nghe được hạ âm và siêu âm
- B. Hạ âm là những âm thanh có tần số nhỏ hơn 20Hz
- C. Máy phát siêu âm là máy phát ra âm thanh có tần số lớn hơn 20 000Hz
- D. Một số động vật có thể nghe được âm thanh mà tai người không nghe được

**Câu 12.** Chọn phát biểu đúng:

- A. Tần số là số lần dao động trong 1 giây
- B. Đơn vị tần số là đề xi ben
- C. Tần số là số lần dao động trong 10 giây
- D. Tần số là đại lượng không có đơn vị

**Câu 13.** Hãy chọn câu trả lời sai:

- A. Biên độ dao động là độ lệch lớn nhất của vật khi dao động so với vị trí ban đầu (không dao động)
- B. Biên độ dao động của dây đàn phụ thuộc độ to, nhỏ của dây đàn
- C. Âm phát ra càng nhỏ khi biên độ dao động càng bé
- D. Đề xi ben (dB) là đơn vị đo độ to của âm

**Câu 14.** Khi nào thì tai có thể nghe được âm to nhất?

- A. Âm phát ra đến tai cùng một lúc với âm phản xạ
- B. Âm phát ra đến tai trước âm phản xạ
- C. Âm phát ra đến tai, âm phản xạ đi nơi khác không đến tai
- D. Cả ba trường hợp trên

**Câu 15.** Những câu sau đây, câu nào là không đúng?

- A. Trong hang động, nếu có nguồn âm, thì sẽ có tiếng vang
- B. Âm thanh truyền đi gặp vật chắn thì dội ngược lại gọi là âm phản xạ
- C. Để có được tiếng vang, thì âm phản xạ phải đến sau 1/15 giây so với âm phát ra
- D. Vật làm cho âm dội ngược lại được gọi là vật phản xạ âm

**Câu 16.** Hãy xác định câu sai trong các câu sau đây:

- . Những vật có bề mặt nhẵn, cứng phản xạ âm tốt
- B. Những vật có bề mặt mềm, gồ ghề phản xạ âm tốt
- C. Mặt tường sần sùi, mềm, gồ ghề hấp thụ âm tốt
- D. Bức tường càng lớn, phản xạ âm càng tốt

**Câu 17.** Những vật hấp thụ âm tốt là vật:

- A. Phản xạ âm tốt
- B. Phản xạ âm kém
- C. Có bề mặt nhẵn, cứng
- D. Có bề mặt hấp thụ tốt ánh sáng

**Câu 18.** Trường hợp nào sau đây là có ô nhiễm tiếng ồn?

- A. Tiếng còi ô ô, còi tàu hỏa nghe thấy khi đi trên đường
- B. Âm thanh phát ra từ loa ở buổi hòa nhạc, ca nhạc
- C. Tiếng nô đùa của học sinh trong giờ ra chơi
- D. Tiếng máy cày cày trên ruộng khi gần lớp học

**Câu 19.** Trường hợp nào sau đây không gây ô nhiễm tiếng ồn?

- A. Gần đường ray xe lửa
- B. Gần sân bay
- C. Gần ao hồ
- D. Gần đường cao tốc

**Câu 20.** Để chống ô nhiễm tiếng ồn, người ta thường sử dụng các biện pháp:

- A. Làm trần nhà bằng xốp
- B. Trồng cây xanh
- C. Bao kín các thiết bị gây ồn
- D. Chiếu sáng các vật xung quanh

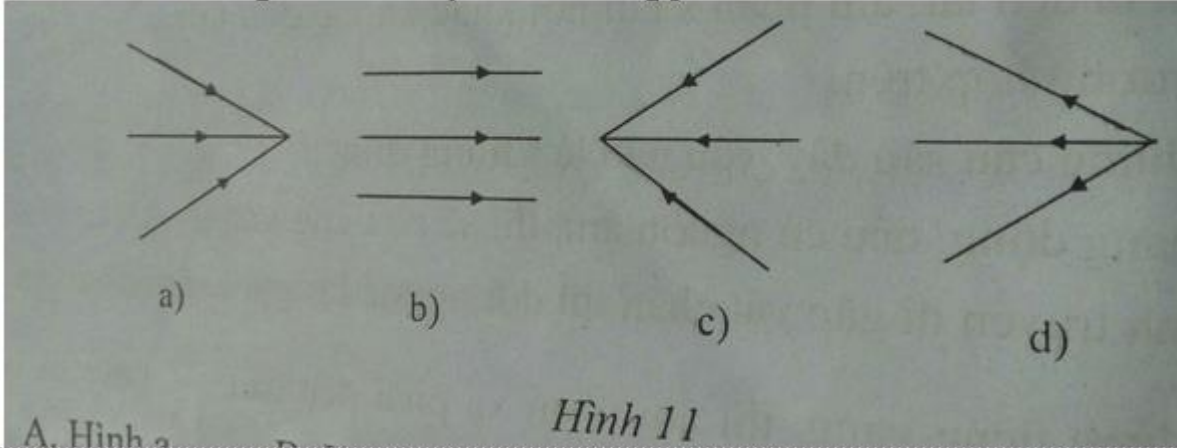


**Đề kiểm tra Vật Lí 7 (Đề 10)**

**Câu 1:** Nguồn sáng có đặc điểm gì?

- A. Truyền ánh sáng đến mắt ta
- B. Tự nó phát ra ánh sáng
- C. Phản chiếu ánh sáng
- D. Chiếu sáng các vật xung quanh

**Câu 2.** Chùm sáng nào dưới đây là chùm sáng phân kì



A. Hình a

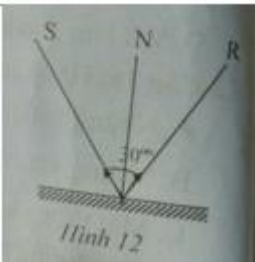
B. Hình c

C. Hình b

D. Hình d

- A. Hình a    B. Hình c    C. Hình b    D. Hình d

**câu 3**



- A.  $15^\circ$     B.  $30^\circ$   
C.  $45^\circ$     D.  $60^\circ$

**Câu 4.** Nhận xét nào dưới đây đúng khi quan sát ảnh của một ngọn nến đang cháy trong một gương cầu lồi treo thẳng đứng?

- A. ảnh ngược chiều với chiều của vật
- B. ảnh không có phương thẳng đứng như ngọn nến
- C. ảnh cùng chiều với chiều ngọn nến
- D. A, B đều đúng

**Câu 5.** Khi luồng gió thổi qua rừng cây, ta nghe âm thanh phát ra. Vật phát ra âm thanh là

- A. Luồng gió
- B. Luồng gió và lá cây đều dao động
- C. Lá cây
- D. Thân cây

**Câu 6.** Hãy xác định dao động nào có tần số lớn nhất trong số các dao động sau đây:

- A. Vật trong 5 giây có 500 dao động và phát ra âm thanh
- B. Vật dao động phát ra âm thanh có tần số 200Hz

- C. Trong một giây vật dao động được 70 dao động
- D. Trong một giây vật dao động được 1000 dao động

**Câu 7.** Khi đo độ to của các âm thanh, âm thanh của tiếng nói chuyện bình thường có độ to là:

- A. 40dB    B. 50dB
- C. 60dB    D. 70dB

**Câu 8.** Khi nghiên cứu sự truyền âm thanh người taddax có những nhận xét sau, hãy chọn câu trả lời sai:

- A. Để nghe được âm thanh từ vật phát ra thì phải có môi trường truyền âm
- B. Không khí càng loãng thì sự truyền âm càng kém
- C. Sự truyền âm thanh là sự truyền dao động âm
- D. Không khí là môi trường truyền âm tốt nhất

**Câu 9.** Chọn câu đúng:

- A. Chỉ có hạ âm mới cho âm phản xạ
- B. Chỉ có siêu âm mới cho âm phản xạ
- C. Chỉ có âm nghe được mới cho âm phản xạ
- D. Âm với tần số bất kì đều cho âm phản xạ

**Câu 10.** Khi người làm việc trong điều kiện ô nhiễm tiếng ồn thì phải bảo vệ bằng cách:

- A. Bịt lỗ tai để giảm tiếng ồn
- B. Tránh xa vị trí gây tiếng ồn
- C. Thay động cơ của máy nổ
- D. Gắn hệ thống giảm âm vào máy xả

**Câu 11.**

a) Phát biểu định luật phản xạ ánh sáng. Có thể áp dụng định luật phản xạ ánh sáng cho gương cầu lồi và gương cầu lõm được không? Tại sao?

b) Em hãy nêu ngắn gọn cách vẽ ảnh của một vật tạo bởi gương phẳng

**Câu 12.** Em hãy quan sát chiếc trống khi đánh, và cho biết rỗng tại sao lại phát ra được âm thanh?

**Câu 13.** Tần số là gì? Đơn vị? Khi nào một vật phát ra âm cao (bông), âm thấp (trầm)

## Đề kiểm tra Vật Lí 7 (Đề 11)

**Câu 1.** Nguồn sáng là vật có đặc điểm nào sau đây?

- A. Hắt lại ánh sáng chiếu đến nó
- B. Để ánh sáng truyền qua nó
- C. Tự nó phát ra ánh sáng
- D. Có bất kì tính chất nào đã nêu ở A, B và C

**Câu 2.** Khi có nguyệt thực

- A. Trái Đất bị Mặt Trăng che khuất
- B. Mặt Trăng bị Trái Đất che khuất
- C. Mặt Trăng không phản xạ ánh sáng nữa
- D. Mặt Trời ngừng không chiếu sáng đến Mặt Trăng nữa

**Câu 3.** Khi đứng trước gương phẳng ta thấy ảnh của mình ở trong gương. Hỏi phát biểu nào dưới đây sai?

- A. Ta không thể hứng được ảnh của mình trên màn chắn
- B. Ảnh của ta hay của một vật tạo bởi gương phẳng không thể sờ được
- C. Nhìn vào gương ta có thể thấy được ảnh của một vật ở trước gương
- D. Ảnh của người, của các vật tạo bởi gương phẳng có thể hứng được trên màn chắn

**Câu 4.** Nếu nhìn vào gương thấy ảnh nhỏ hơn vật thì kết luận đó là:

- A. Gương phẳng    B. Gương cầu lồi
- C. B hoặc D    D. Gương cầu lõm

**Câu 5.** Dùng búa gõ xuống mặt bàn. Ta nghe âm thanh của mặt bàn

- A. Mặt bàn không phải là vật dao động vì ta thấy mặt bàn đứng yên
- B. Mặt bàn là nguồn dao động vì mặt bàn dao động rất nhanh và ta không nhìn thấy được
- C. Búa là nguồn dao động vì nhờ có búa mới tạo ra âm thanh
- D. Tay là nguồn âm vì tay dùng búa gõ xuống bàn làm phát ra âm thanh

**Câu 6.** Một vật dao động càng nhanh thì âm phát ra càng:

- A. Trầm    B. Bổng
- C. Vang    D. Truyền đi xa

**Câu 7.** Biên độ dao động của vật là:

- A. Tốc độ dao động của vật
- B. Vận tốc truyền dao động
- C. Độ lệch lớn nhất khi vật dao động
- D. Tần số dao động của vật

**Câu 8.** Âm thanh truyền được trong môi trường nào?

- A. Bức tường    B. Nước suối
- C. Gương phẳng    D. Cả A, B và C đều đúng

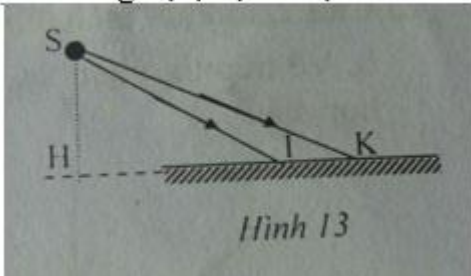
**Câu 9.** Âm phản xạ là:

- A. Âm dội lại khi gặp vật chắn
- B. Âm đi xuyên qua vật chắn
- C. Âm đi vòng qua vật chắn
- D. Cả 3 loại trên

**Câu 10.** Hãy chọn câu trả lời không đúng sau đây:

- A. Cây xanh vừa hấp thụ vừa phản xạ âm thanh
- B. Hơi nước có trong không khí không hấp thụ âm thanh
- C. Sử dụng động cơ chạy bằng điện ít gây ô nhiễm tiếng ồn
- D. Đường cao tốc phải được xây dựng xa trường học, bệnh viện và khu dân cư

**Câu 11.** Trình bày cách vẽ các tia phản xạ ở hình 13 theo cách đơn giản, chính xác? Nêu các bước tiến hành



**Câu 12.** Tiếng vang là gì? Tại sao đều là âm phản xạ truyền đến tai nhưng có trường hợp thì ta nghe thấy tiếng vang, có trường hợp không nghe thấy?

**Câu 13.** Biên độ dao động là gì? Khi nào một vật phát ra âm to, âm nhỏ. Đơn vị đo độ to của âm là gì?

## Đề kiểm tra Vật Lí 7 (Đề 12)

**Câu 1:** Ta nhìn thấy một vật khi nào?

**Câu 2.** Em hãy tìm: 5 nguồn sáng tự nhiên; 5 nguồn sáng nhân tạo

**Câu 3.**

a) Phát biểu định luật truyền thẳng của ánh sáng

b) Hãy trình bày cách cắm 3 cái kim thẳng hàng trên bàn mà không dùng thước thẳng

**Câu 4.** Điền vào chỗ trống: màng nhĩ, dao động, não

Khi một vật....., các lớp không khí xung quanh vật dao động theo

Các dao động này truyền đến tai làm cho..... dao động, sau đó nhờ các dây thần kinh truyền tín hiệu lên....., khiến ta cảm nhận được âm thanh

**Câu 5.**

a) Tần số là gì? Đơn vị đo tần số? Âm bổng, âm trầm liên quan đến tần số hay biên độ dao động âm? Em hãy nói rõ mối quan hệ đó?

b) Theo em, khi người nghệ sĩ dùng đàn ghi ta để đánh một bản nhạc thì họ làm thế nào để có được âm thanh khi trầm, khi bổng, khi to, khi nhỏ?

**Câu 6.** Để chống ô nhiễm tiếng ồn ta cần làm gì? Nêu một phương án thí nghiệm chứng tỏ âm truyền được trong chất lỏng

**Câu 7.** Để đo độ sâu của đáy biển, người ta dùng máy phát siêu âm theo nguyên tắc: “Tia siêu âm được phát thẳng đứng từ máy phát đặt trên tàu, khi gặp đáy biển sẽ phản xạ lại máy thu đặt liền với máy phát”. Tính độ sâu của đáy biển, biết rằng máy thu nhận được âm phản xạ sau khi phát 6 giây và vận tốc siêu âm truyền trong sóng biển là 1500m/s

**Đề kiểm tra Vật Lí 7 (Đề 13)**

**Câu 1:** Em hãy vẽ sơ đồ tư duy tổng hợp lại toàn bộ kiến thức trong chương I: Quang học  
ra giấy A3 hoặc A4

**Câu 2:** Em hãy vẽ sơ đồ tư duy tổng hợp lại toàn bộ kiến thức trong chương II: Âm học  
ra giấy A3 hoặc A4

